

A quoi devez vous penser quand un ou des travailleur(s) part(ent) en formation ?

Certaines tâches qui suivent relèvent de la direction. D'autres seront remplies par le référent-formation, d'autres par le supérieur hiérarchique direct du travailleur.

Avant la formation

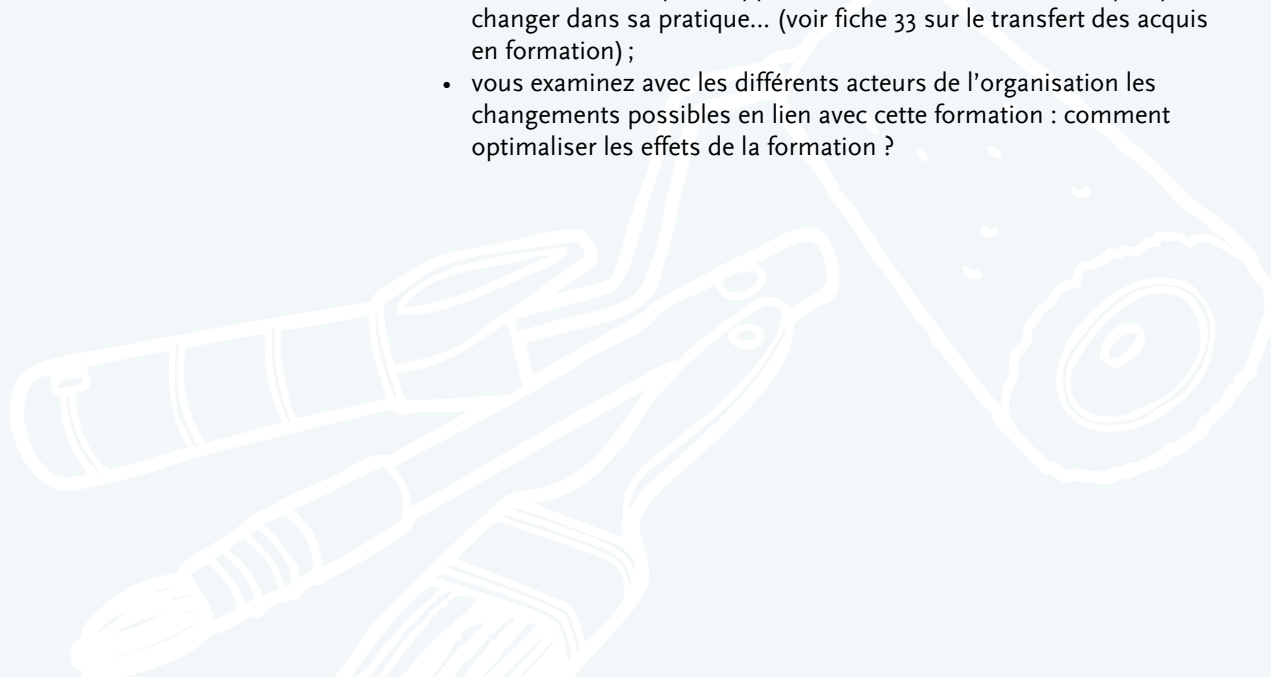
- la personne qui part en formation perçoit l'utilité et le sens de la formation à la fois pour elle, pour son équipe, pour son public éventuel ;
- le participant a obtenu l'accord (écrit) de son supérieur pour partir en formation ;
- il a rempli un bulletin d'inscription renvoyé à l'organisme de formation ;
- il dispose de toutes les informations utiles (lieu précis, horaire...) ;
- le virement qui règle les frais d'inscription est déjà fait ou prévu ;
- le travailleur est informé de la manière dont il va être remboursé des frais éventuels ;
- un remplacement du travailleur ou une réorganisation de l'équipe sont prévus pendant l'absence due à la formation ;
- il faut spécifier au participant à la formation s'il doit ou non ramener une attestation de fréquentation, un document administratif en lien avec un congé-éducation...

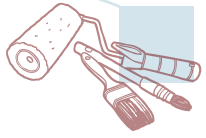
Le jour de la formation

- le travailleur est absent et vous n'êtes pas pris au dépourvu. Son remplacement ou la réorganisation du travail en son absence tiennent compte du temps nécessaire à ses déplacements vers le lieu de formation.

Après la formation

- le travailleur a-t-il reçu une attestation de fréquentation (notamment pour le congé-éducation payé) ?
- le travailleur dispose de temps pour relire ses notes, organiser ses connaissances ;
- vous prévoyez un partage en équipe pour donner un écho à la formation ;
- vous sollicitez une évaluation de la formation par le travailleur en vue de savoir ce qu'il a appris, s'il est satisfait ou non, ce qu'il pense changer dans sa pratique... (voir fiche 33 sur le transfert des acquis en formation) ;
- vous examinez avec les différents acteurs de l'organisation les changements possibles en lien avec cette formation : comment optimiser les effets de la formation ?





*La personne qui part en formation
perçoit le sens de la formation
à la fois pour sa mission,
pour elle, pour son équipe...*